

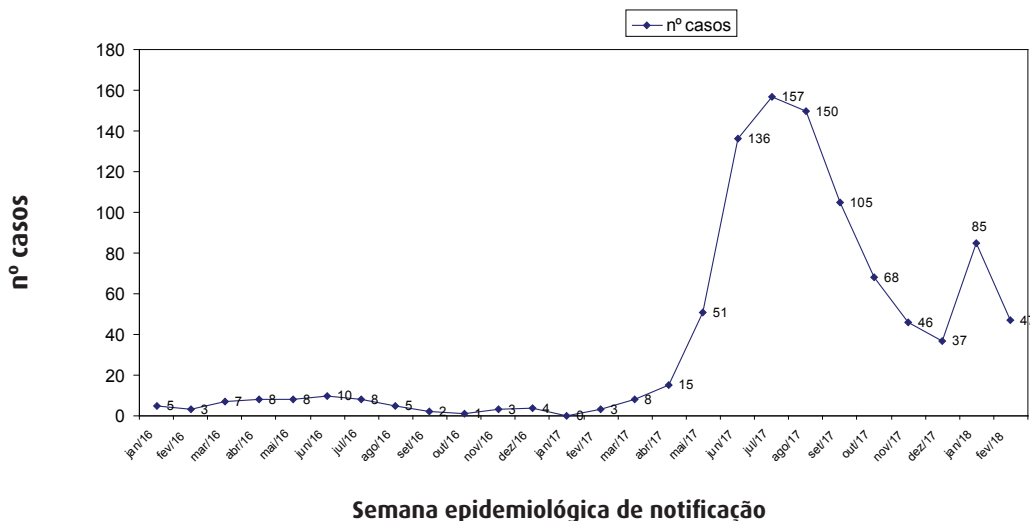
HEPATITE A



■ **Consolidado de casos confirmados de hepatite A, 2017-2018* (dados até 02/03/2018)**

Ano	Nº Casos Confirmados	Sexo Masculino	Idade entre 18 e 39 anos	Aquisição água e alimentos	Aquisição Sexual	Hospitalizações	Óbitos Registrados
2017	776	682 (88%)	612 (79%)	88 (11%)	319 (41%)	176	2
2018	132	107 (81%)	93 (71%)	23 (17%)	48 (36%)	36	0

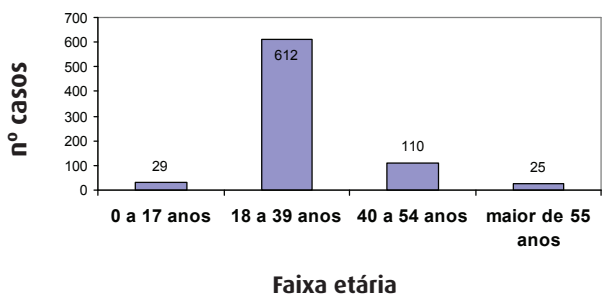
1. Hepatite A - Casos confirmados notificados segundo o mês de notificação, Município de São Paulo, 2016 a 2018* (até 02/03/2018). Em 2016 (n=64); Em 2017 (n=776); Em 2018* até 02/março (n=132)



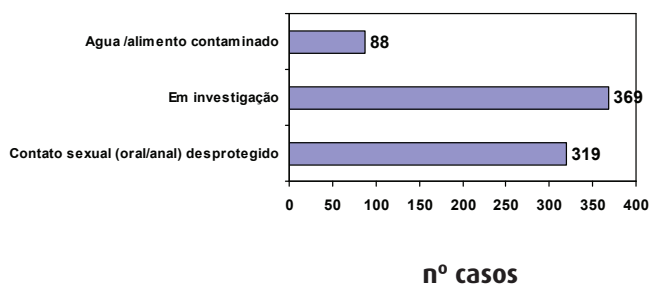
Fonte: SINANNET/COVISA/FormSUS *DADOS ATÉ 02/03/2018, sujeitos à revisão

2. Hepatite A - Casos confirmados notificados segundo a faixa etária e categoria de exposição provável, Município de São Paulo, 2017*(até 02/03/2018).

Faixa etária (N=776)

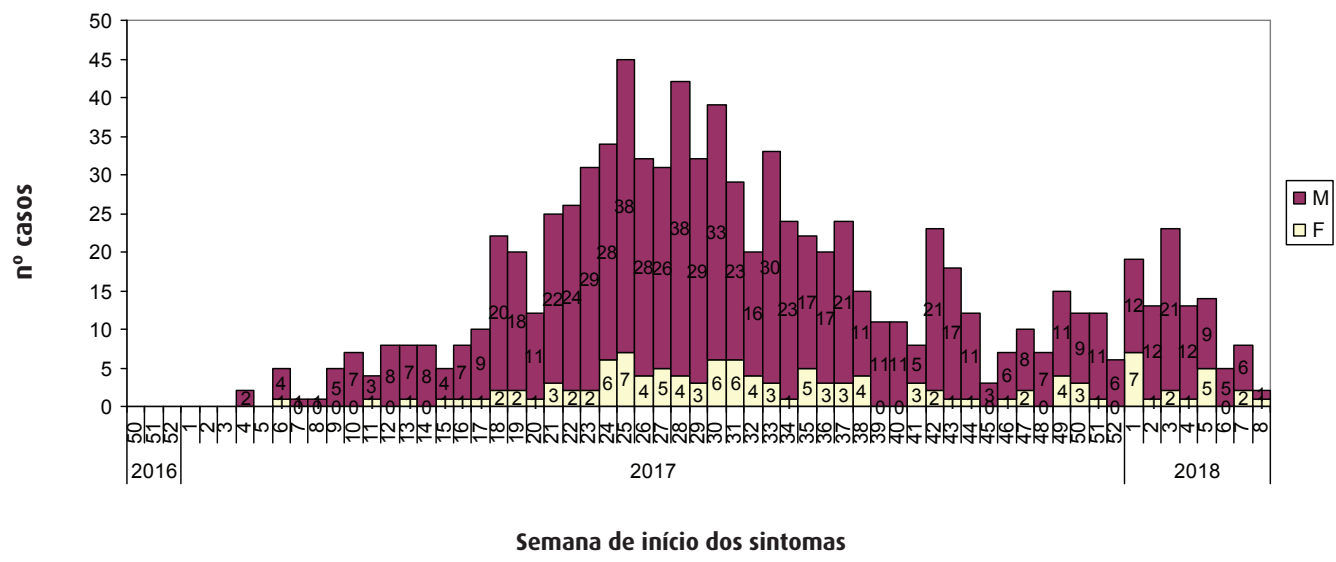


Categoria de exposição (N=776)



Fonte: SINANNET/COVISA/FormSUS *DADOS ATÉ 02/03/2018, sujeitos à revisão

3. Hepatite A - Casos confirmados notificados segundo sexo biológico e semana de primeiros sintomas, Município de São Paulo, anos 2017 e 2018*(até 02/03/2018)



Fonte: SINANNET/COVISA/FormSUS *DADOS ATÉ 02/03/2018, sujeitos à revisão

4. Hepatite A - Casos confirmados notificados no Município de São Paulo, segundo Coordenadoria Regional de Saúde (CRS) de residência e de notificação, 2017 e 2018* (até 02/03/2018).

CRS	UVIS/CRS residência	Casos Confirmados em 2017		Casos Confirmados em 2018	
		N	%	N	%
Oeste	BUTANTA	39	5,7	3	2,6
	LAPA/PINHEIROS	81	11,9	23	20,2
	TOTAL CRS OESTE	120	17,6	26	22,8
Centro	SE	169	24,9	23	20,2
	TOTAL CRS CENTRO (1)	169	24,9	23	20,2
Leste	CIDADE TIRADENTES	6	0,9	0	0,0
	ERMELINO MATARAZZO	6	0,9	2	1,8
	GUAIANASES	6	0,9	1	0,9
	ITAIM PAULISTA	3	0,4	0	0,0
	ITAQUERA	21	3,1	2	1,8
	SAO MATEUS	8	1,2	3	2,6
	SAO MIGUEL	9	1,3	1	0,9
	TOTAL CRS LESTE	59	8,7	9	7,9
Norte	CASA VERDE/CACHOEIRINHA	7	1,0	2	1,8
	FREGUESIA DO O	15	2,2	2	1,8
	JACANA / TREMEMBE	13	1,9	0	0,0
	PIRITUBA / PERUS	18	2,6	4	3,5
	SANTANA	27	4,0	1	0,9
	VILA MARIA	12	1,8	3	2,6
	TOTAL CRS NORTE	92	13,5	12	10,5
Sudeste	IPIRANGA	27	4,0	2	1,8
	MOOCA / ARICANDUVA	42	6,2	10	8,8
	PENHA	13	1,9	7	6,1
	VILA MARIANA/JABAQUARA	59	8,7	8	7,0
	VILA PRUDENTE	14	2,1	3	2,6
	TOTAL CRS SUDESTE	155	22,8	30	26,3
Sul	CAMPO LIMPO	23	3,4	0	0,0
	CAPELA DO SOCORRO	10	1,5	3	2,6
	MBOI MIRIM	18	2,6	6	5,3
	PARELHEIROS	1	0,1	0	0,0
	SANTO AMARO/CIDADE ADEMAR	26	3,8	5	4,4
	TOTAL CRS SUL	78	11,5	14	12,3
Ignorado/morador de rua		7	1,0	0	0,0
TOTAL		680	100,0	114	100,0
Outros municípios		96		18	
TOTAL		776		132	

Fonte: SINANNET/COVISA/FormsUS *DADOS ATÉ 02/03/2018, sujeitos à revisão.

Medidas recomendadas:

■ Notificação e investigação dos casos:

Todos os casos confirmados laboratorialmente devem ser notificados exclusivamente por meio da Ficha SINAN de Hepatites Virais e complementada pelo Questionário FormsUS durante o atendimento ou na investigação pela SUVIS de Residência. Inclusive, o link pode ser enviado para preenchimento pelo próprio paciente. **Não esquecer de informar nas observações da Ficha SINAN as complicações como hepatite fulminante, necessidade de transplante hepático e evolução para óbito.**

Questionário complementar:

http://formsus.datasus.gov.br/site/formulario.php?id_aplicacao=31939

A investigação epidemiológica dos casos está em andamento e a informação será atualizada mensalmente.

■ Medidas de Prevenção:

Sexual

Divulgar a informação para evitar a exposição fecal-oral durante a atividade sexual:

- uso de barreiras de látex durante o sexo oral e anal (camisinha adaptada, "dental dam", filme PVC, uso de luvas);
- lavagem de mãos, da região genital e anal antes e depois do sexo.

Água e alimentos

Consumir água potável; Lavar as mãos com água e sabão antes de preparar ou comer alimentos; Higienizar os alimentos crus antes do consumo; Evitar o consumo de alimentos produzidos em condições insatisfatórias ou de origem duvidosa.

Vacinação

A vacina está recomendada para pessoas vivendo com HIV/ aids, portadores crônicos de VHB e VHC e outras hepatopatias crônicas. Reforçar a vacinação contra Hepatite A em pacientes com critérios já definidos.

Reforçar a prática de higiene pessoal e sexual, uma vez que os homens que fazem sexo com homens (HSH) imunocompetentes ainda não estão contemplados na vacinação pelo SUS.

Os Boletins estão disponíveis no site da COVISA: DTA/Diarreias/Hepatite A

http://www.prefeitura.sp.gov.br/cidade/secretarias/saude/vigilancia_em_saude/index.php?p=240068

Outros sites de interesse:

Centro de Controle de Doenças Europeu-ECDC:

<https://ecdc.europa.eu/en/news-events/epidemiological-update-hepatitis-outbreak-eueea-mostly-affecting-men-who-have-sex-men-0>

Direção Geral da Saúde de Portugal (Ministério da Saúde):

<https://www.dgs.pt/saude-publica1/hepatite-a.aspx>

Notícias de Surtos de Doenças - OMS:

<http://www.who.int/csr/don/07-june-2017-hepatitis-a/en/>

Centro de Controle de Doenças - CDC/Atlanta-EUA-Hepatite A

<https://www.cdc.gov/hepatitis/hav/havfaq.htm>

Departamento de Saúde - San Diego/EUA

http://www.sandiegocounty.gov/content/sdc/hhsa/programs/phs/community_epidemiology/dc/Hepatitis_A.html.html

Departamento de Saúde - Michigan/EUA

http://www.michigan.gov/mdhhs/0,5885,7-339-71550_2955_2976_82305_82310-447907--,00.html

Notes from the Field: Increase in Reported Hepatitis A Infections Among Men Who Have Sex with Men — New York City, January–August 2017

<https://www.cdc.gov/mmwr/volumes/66/wr/mm6637a7.htm>

Vigilância de Doenças de Transmissão Alimentar/VEDTA/CCD/COVISA
CIEVS/CCD/COVISA